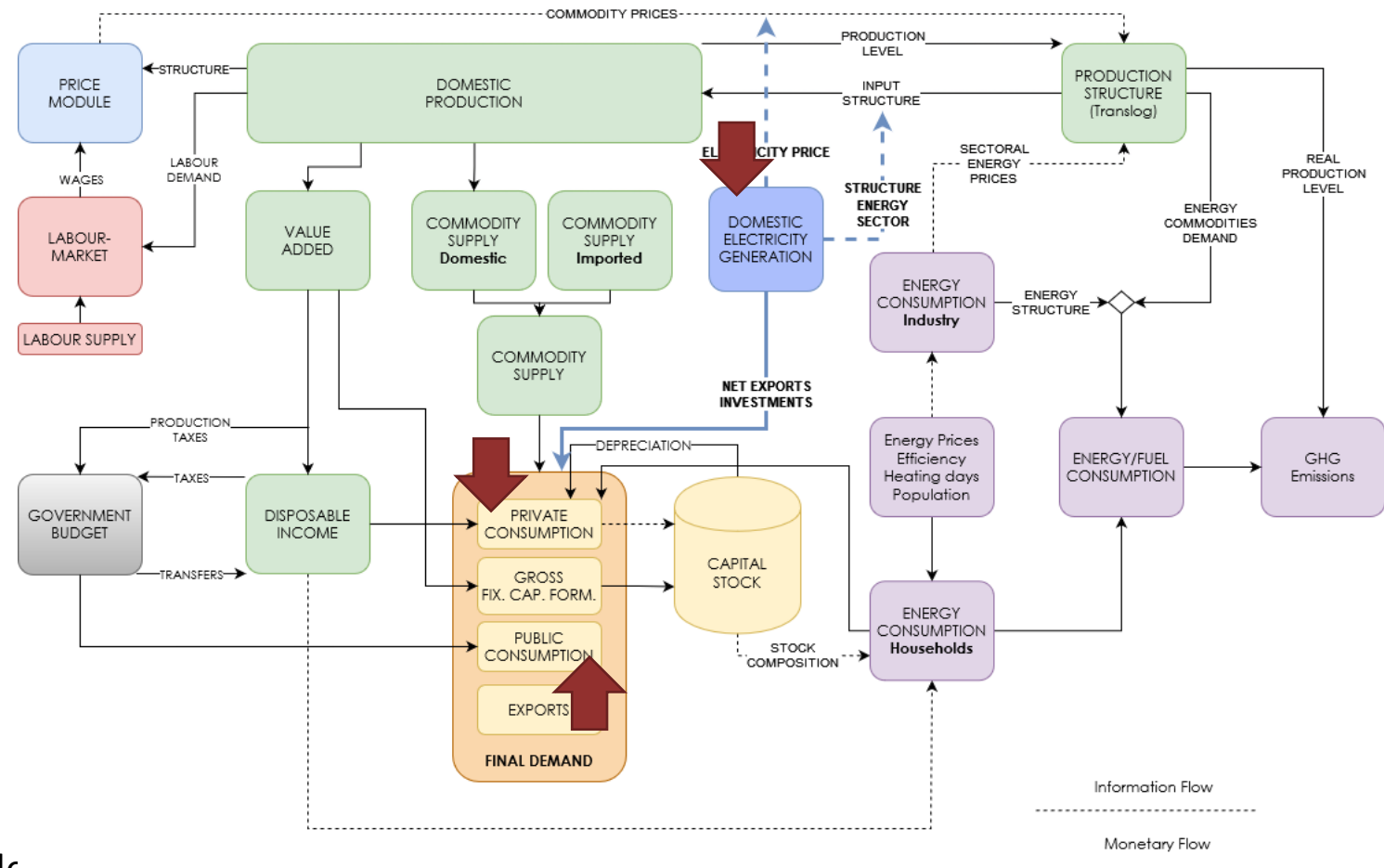


# Ergebnisse der ökonomischen Modellierung

TransFair-AT Dissemination Workshop

20. Juni 2024

- ▶ Makroökonomisches Modell (IO-based)
- ▶ Flexible Haushaltsgruppen (250)
- ▶ Modulare Struktur
  - ▶ Gütermarkt
  - ▶ Endnachfrage
  - ▶ Preissystem
  - ▶ Arbeitsmarkt
  - ▶ Energienachfrage (physisch/monetär)
  - ▶ CO<sub>2</sub>-Emissionen
  - ▶ Stromerzeugungsmodul
  - ▶ Staatshaushalt
- ▶ Anknüpfungspunkte für Bottom-up Modelle



## ▶ **Linking**

- ▶ Definierte Variablen im ökonomischen Modell (z.B. Heizausgaben)
- ▶ Werden durch Resultate der Bottom-up-Modelle bestimmt

## ▶ **Haushalte**

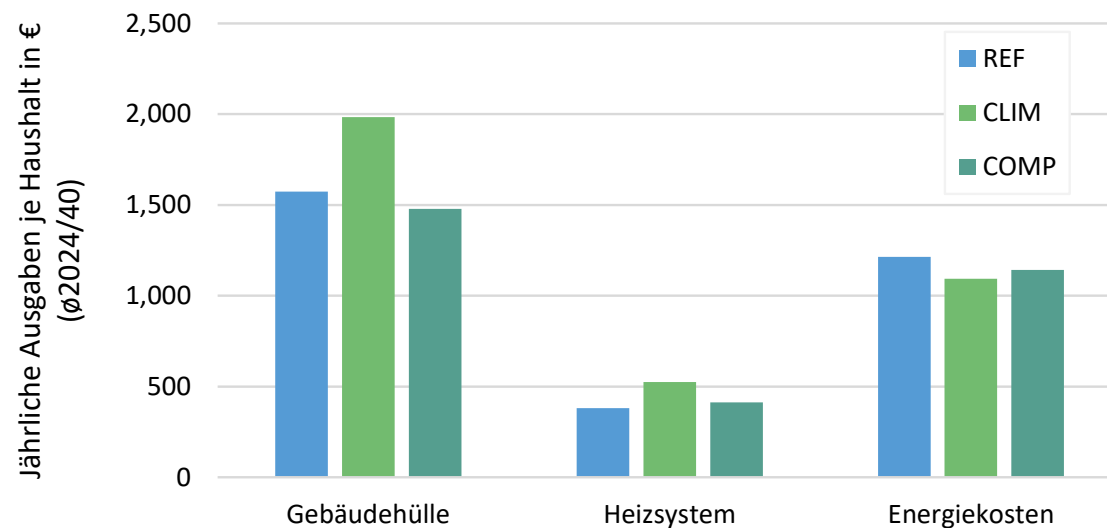
- ▶ Übertragung Bottom-up Daten auf 234 Haushaltstypen
- ▶ Charakteristika: Region, Siedlungsdichte, Einkommensquintil, Gebäudetyp

## ▶ **Resultate** DYNK werden an Bottom-up-Modelle zurückgespielt

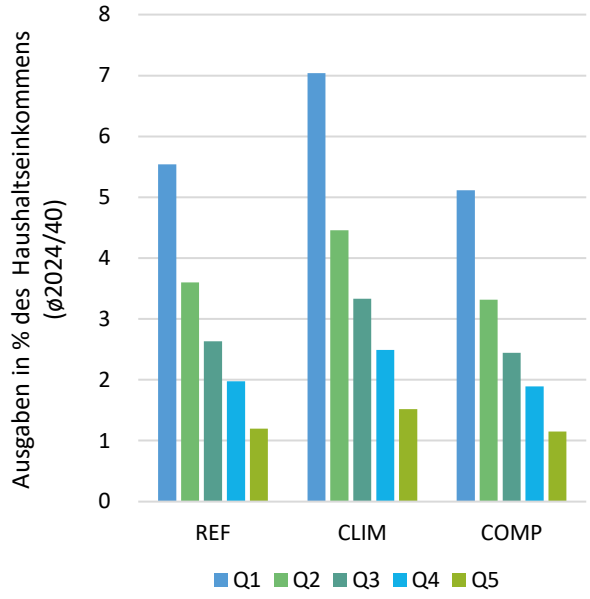
- ▶ Z.B. Einkommen der Haushalte, Inflation

## ▶ **Iteration** bis zur Konvergenz

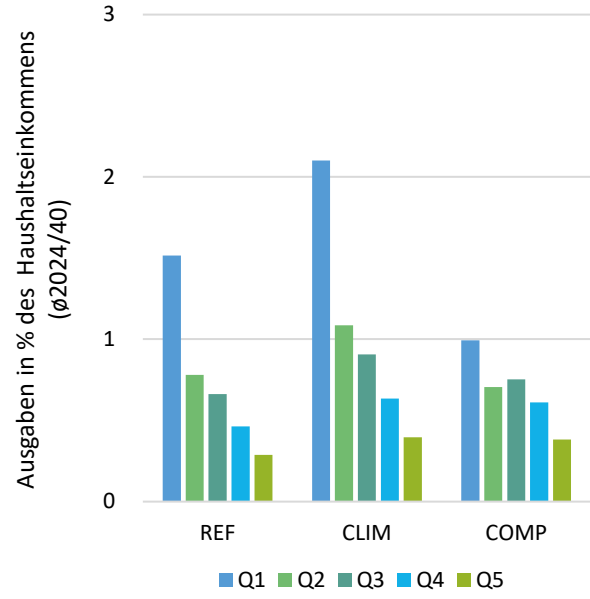
1. Investition in Thermische Sanierung & Gebäudeinstandhaltung (abzgl. Subvention)
2. Investition in Heizsysteme (abzgl. Subvention)
3. Heizenergiekosten



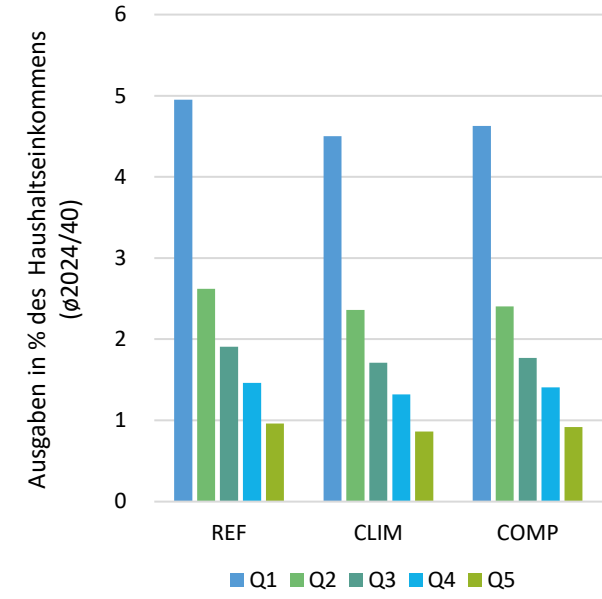
### Gebäudehülle



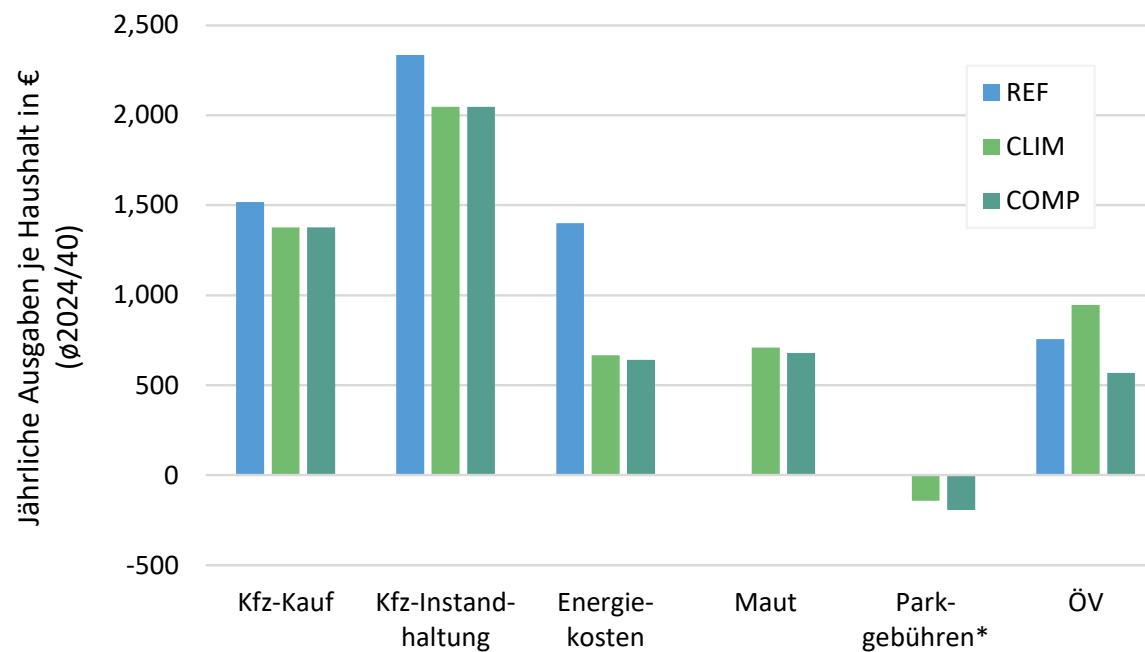
### Heizsystem



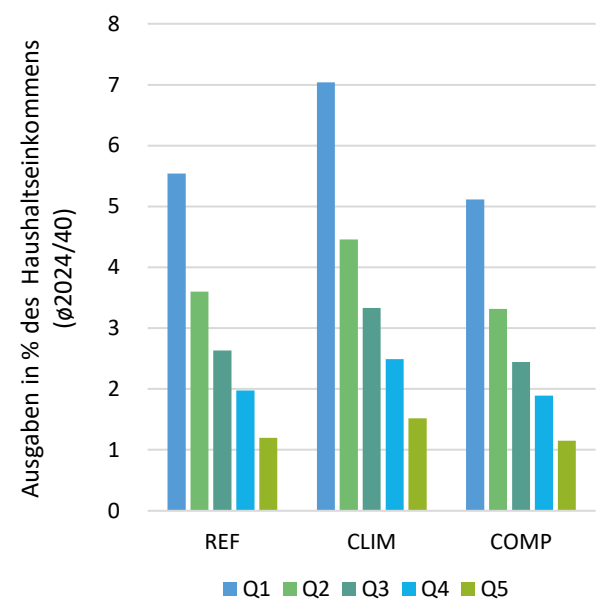
### Heizenergie



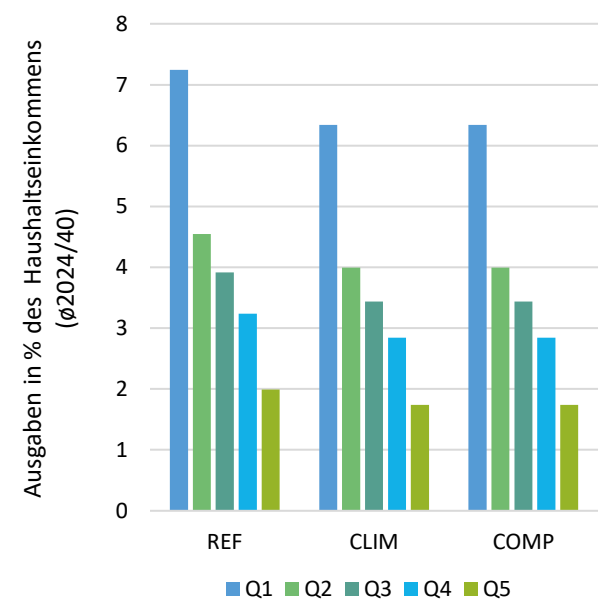
1. Investition in Fahrzeuge
2. Instandhaltung Fahrzeuge
3. Energiekosten (Treibstoff & Strom)
4. Kilometerabhängige Maut
5. Parkgebühren (\*Delta zu REF)
6. Ausgaben Öffentlicher Verkehr



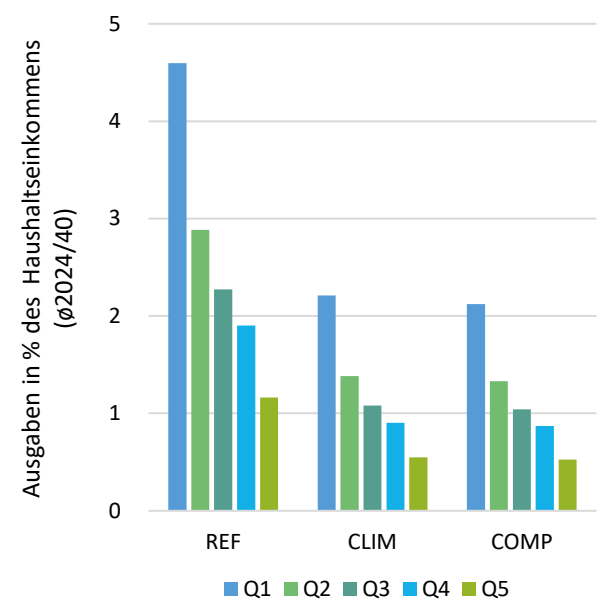
### Kfz-Kauf



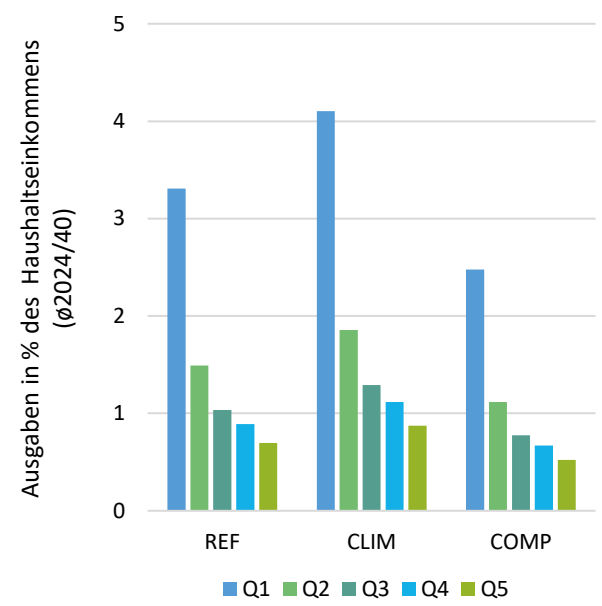
### Kfz-Instandhaltung



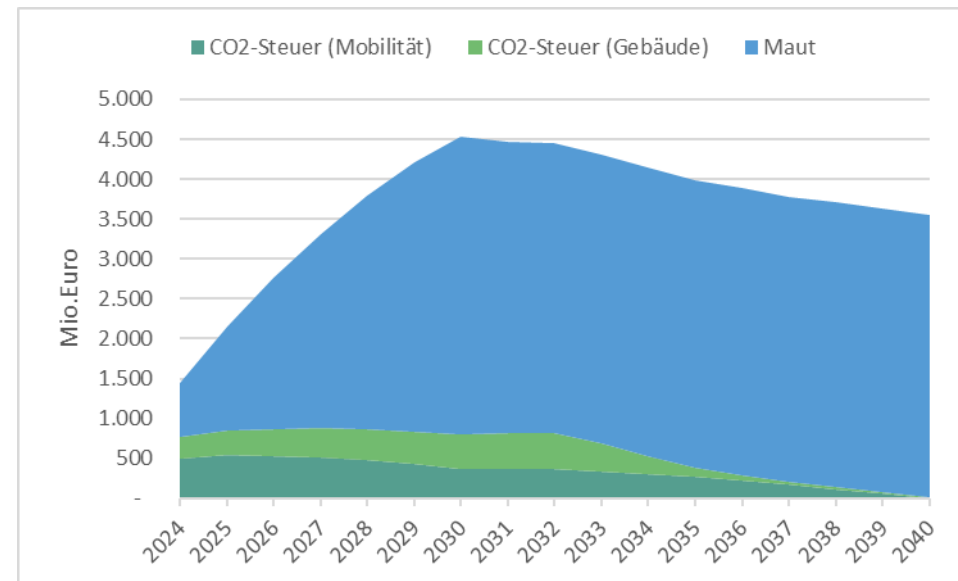
### Energiekosten



### Öffentlicher Verkehr



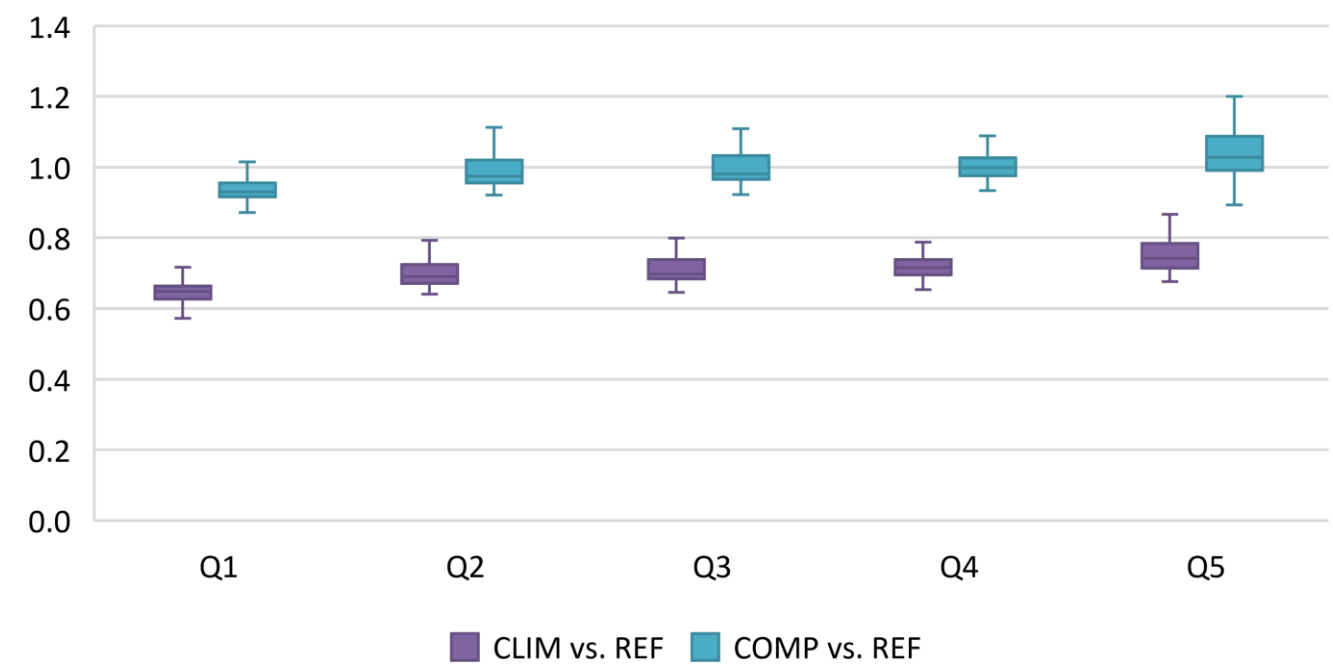
- ▶ Kilometerabhängige Maut
  - ▶ 3,5 Mrd.€ am Höhepunkt
  - ▶ Deckt Verlust der MÖSt
- ▶ CO<sub>2</sub>-Bepreisung (2024-2040 Durchschnitt)
  - ▶ Aufkommen ~760 Mio.€/a



Einnahmen aus CO<sub>2</sub>-Bepreisung und kilometerabhängige Maut im Dekarbonisierungsszenario

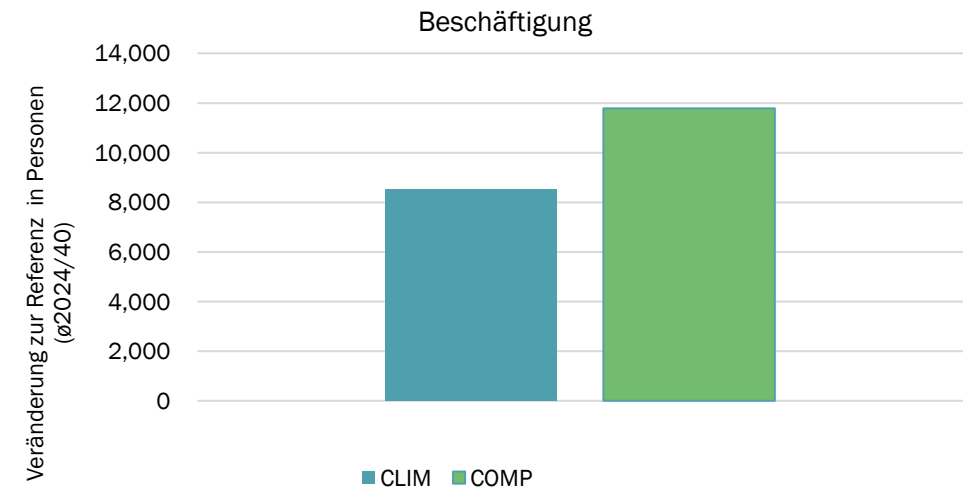
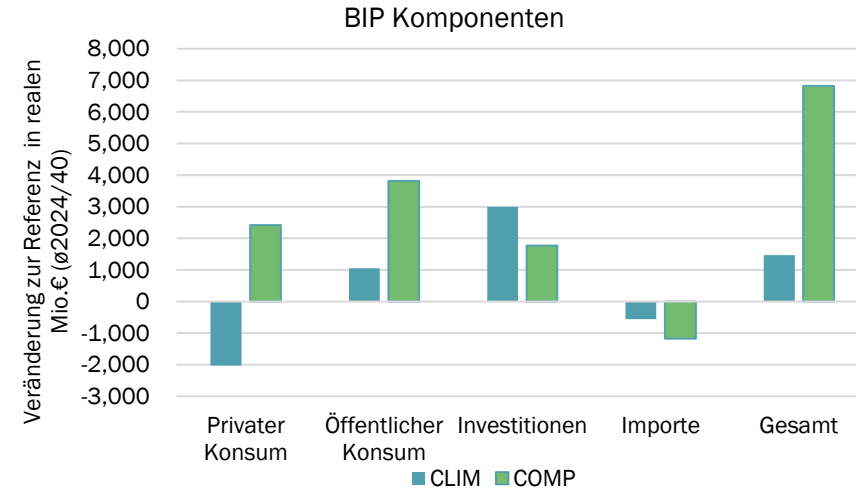


%-Veränderung des Haushaltseinkommens (ø2024/40)

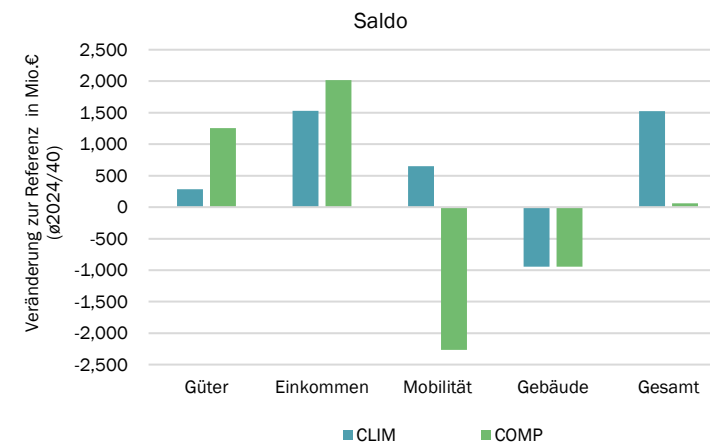
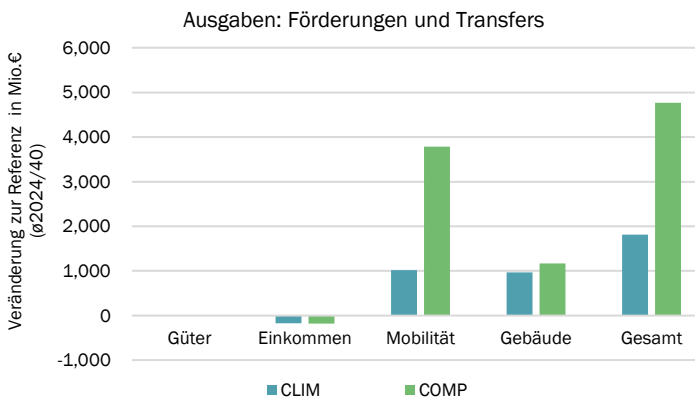
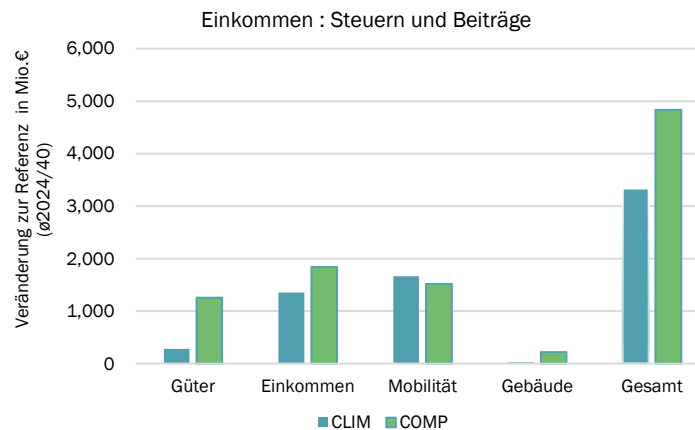


## ► BIP

- Privater Konsum mit Teuerung konfrontiert
  - ▶ Im Kompensationsszenario überkompensiert
- Öffentlicher Konsum steigt
  - ▶ Unterstützung der ÖV-Tickets inkludiert
- Investitionen
  - ▶ Sanierungsaktivitäten
  - ▶ Induzierte Investitionen (ÖV)
- Importe steigen
  - ▶ Wegen Investitionen und Konsum
  - ▶ Exporte sind fixiert
- BIP 0.3% bzw. 1.4% höher im vlg. zur Referenz
- Beschäftigung analog zu BIP



- ▶ Öff. Einkommen
  - ▶ Gütersteuereinnahmen steigen
  - ▶ Steuer & Sozialabgaben steigen
  - ▶ Maut & CO2-Steuer steigen, MÖSt sinkt
  - ▶ CO2-Steuereinnahmen bei Gebäuden steigen
  
- ▶ Öff. Ausgaben
  - ▶ Arbeitslosenunterstützung sinkt
  - ▶ Öffentlicher Verkehr wird gefördert
  - ▶ Investition in Sanierung & Heizungen
  
- ▶ Saldo
  - ▶ Überschuss wird im Kompensationsszenario aufgebraucht



# Danke für Ihre Aufmerksamkeit!

Webpage: <https://transfair.wifo.ac.at/index.htm>

Twitter: @TransFair\_AT

Email: [mark.sommer@wifo.at](mailto:mark.sommer@wifo.at), [claudia.kettner@wifo.at](mailto:claudia.kettner@wifo.at), [daniela.kletzan-slamani@wifo.at](mailto:daniela.kletzan-slamani@wifo.at)

Dieses Projekt wird aus Mitteln des Klima- und Energiefonds finanziert und im Rahmen des Austrian Climate Research Program (ACRP) durchgeführt.



This presentation is published under the Creative Commons Attribution 4.0 International licence (<http://creativecommons.org/licenses/by/4.0/deed.en>), which permits use, copying, adaptation, distribution and reproduction in any medium and format, provided you properly credit the original author(s) and source, include a link to the Creative Commons licence, and indicate whether any modifications have been made. The images and other third party material are also subject to the said Creative Commons licence, unless otherwise stated in the caption. If the material in question is not covered by the aforementioned Creative Commons licence and the action in question is not permitted under statutory provisions, the consent of the respective rights holder must be obtained for the further uses of the material listed above.